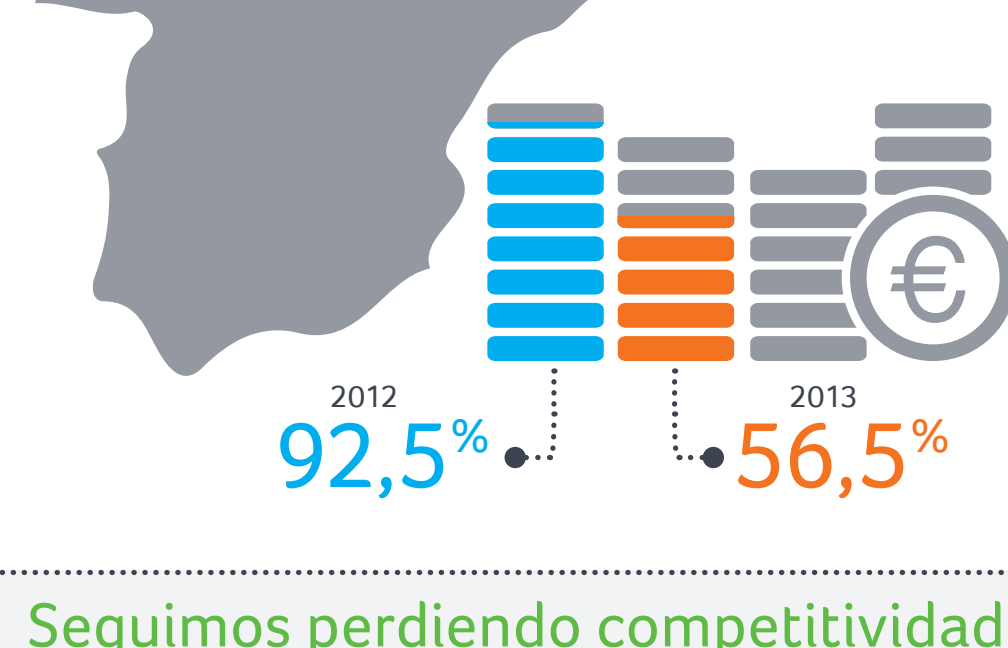


Radiografía Pymes / Autónomos 2014

Estos son los principales resultados del estudio de la Radiografía de la Pyme 2014. El informe más completo sobre la situación del tejido empresarial español. Una iniciativa de Sage para profundizar sobre el panorama socioeconómico, las inversiones empresariales, la valoración de las medidas adoptadas por el gobierno, el uso de las TICs y las perspectivas de futuro de pymes y autónomos.

Valoración de la situación socio - económica

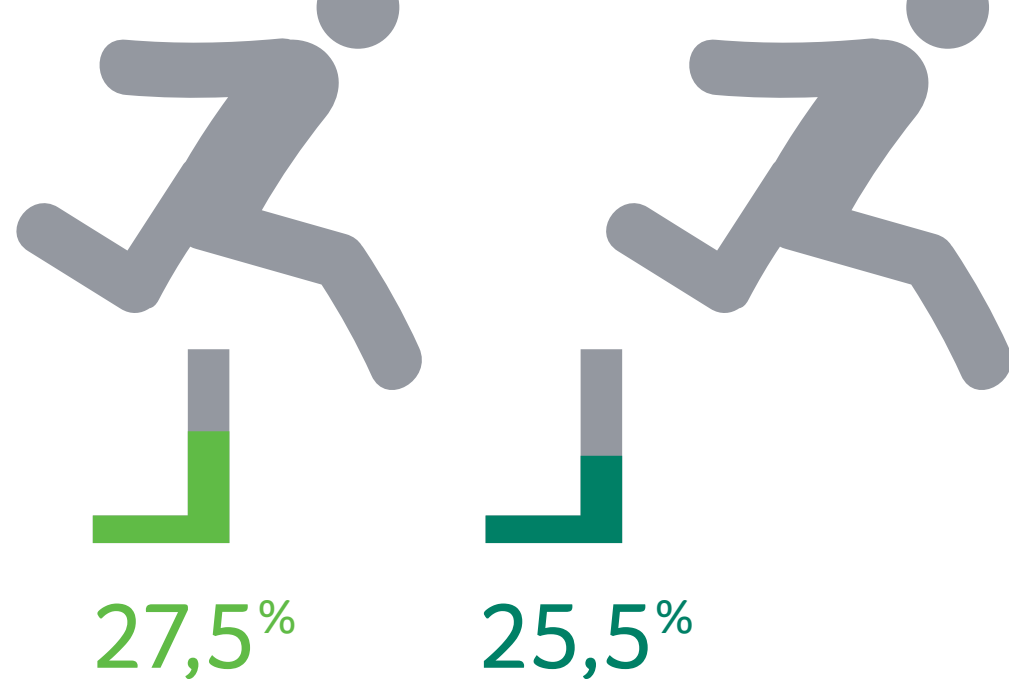
Piensan que la economía española ha empeorado:



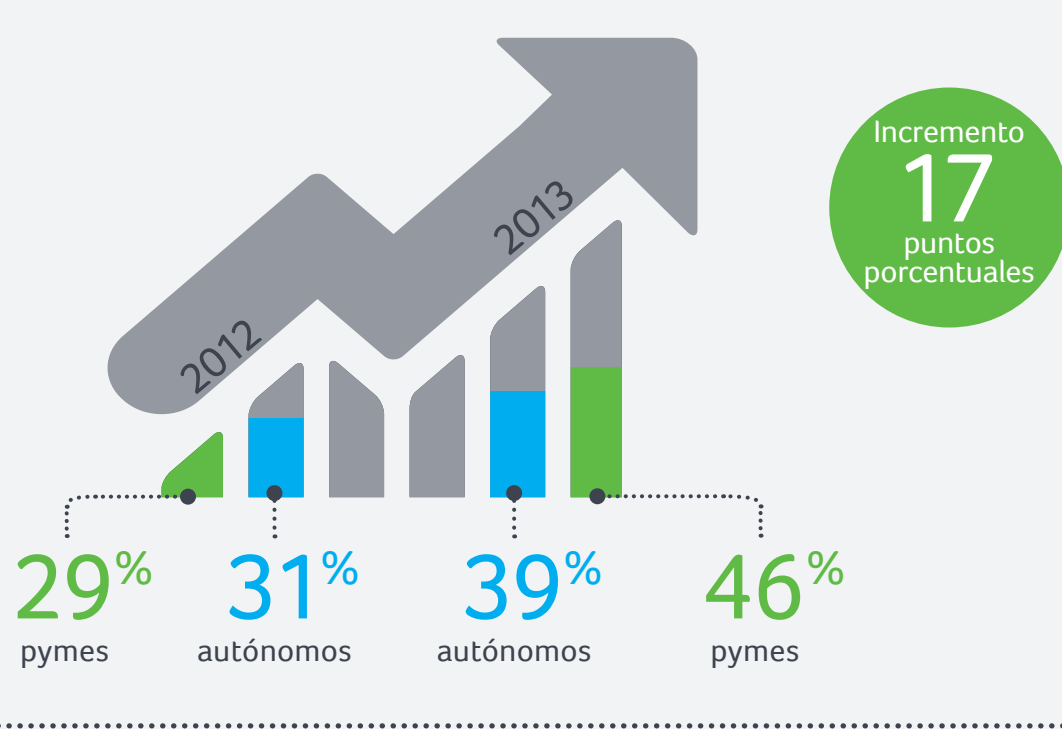
Seguimos perdiendo competitividad con respecto al resto de países de la UE:



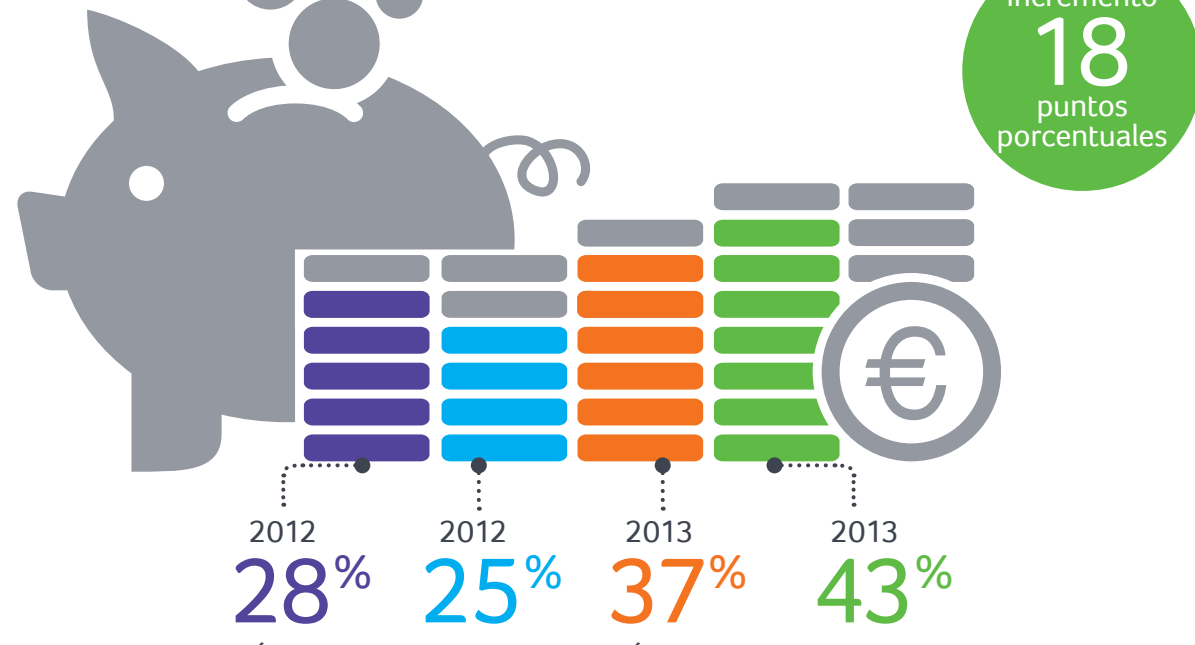
Motivos de pérdida de competitividad:



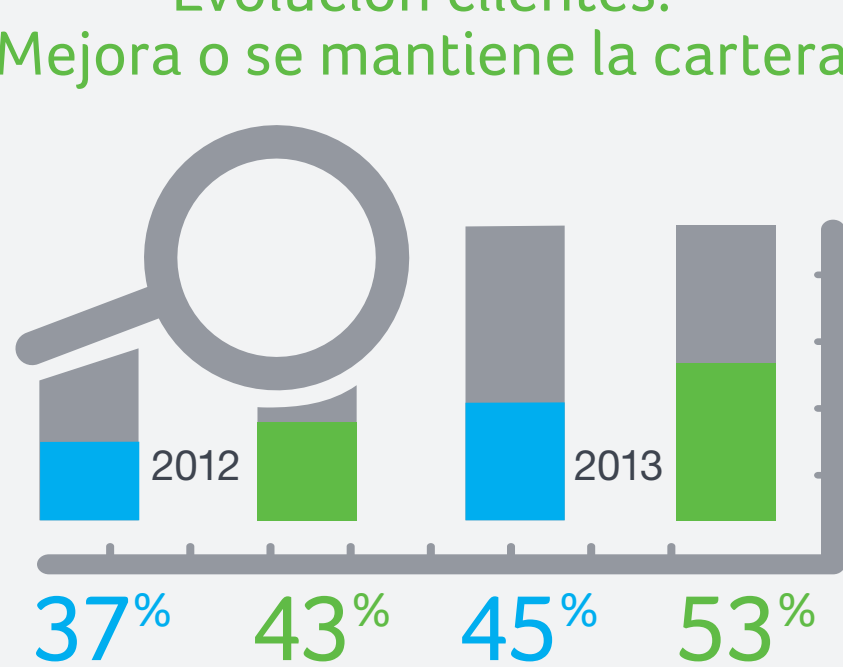
Evolución ventas: Mejoran o se mantienen



Evolución beneficios: Mejoran o se mantienen



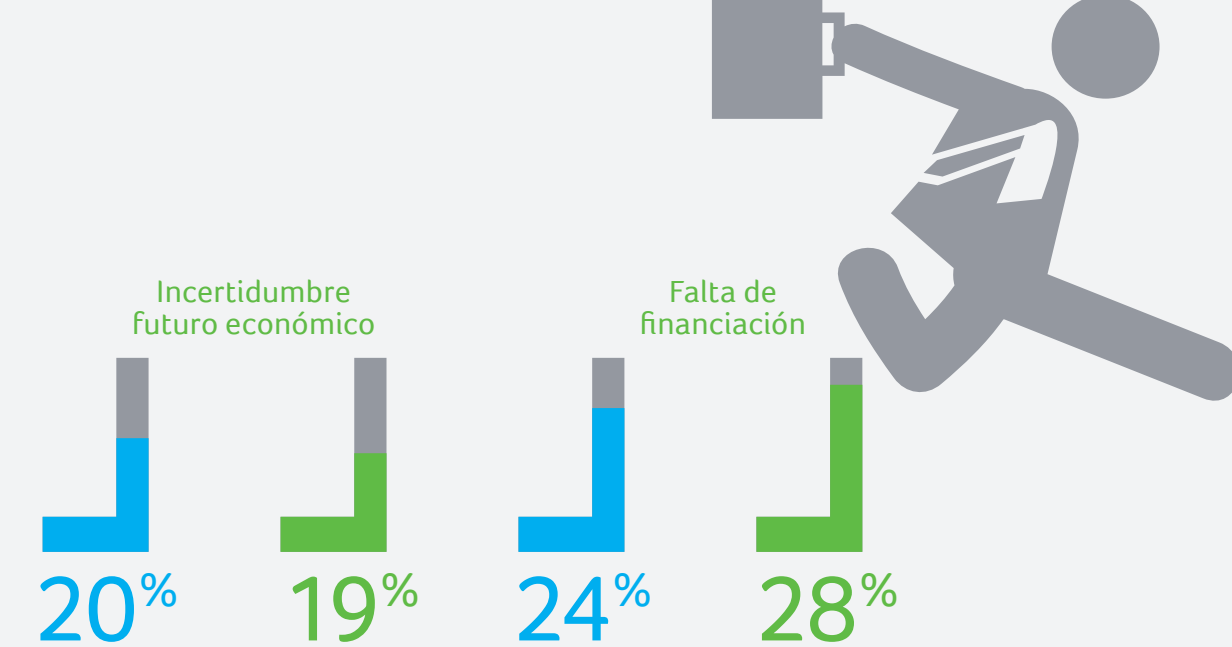
Evolución clientes: Mejora o se mantiene la cartera



Principal factor de crecimiento en 2013:



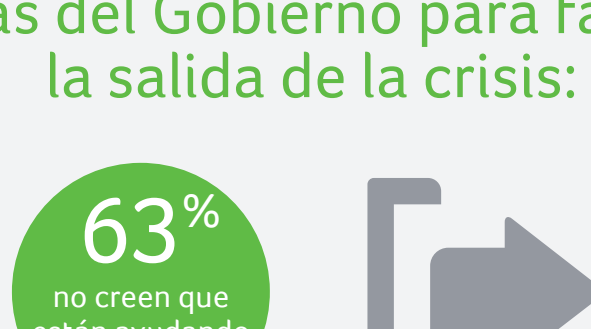
Principales obstáculos para crecer más:



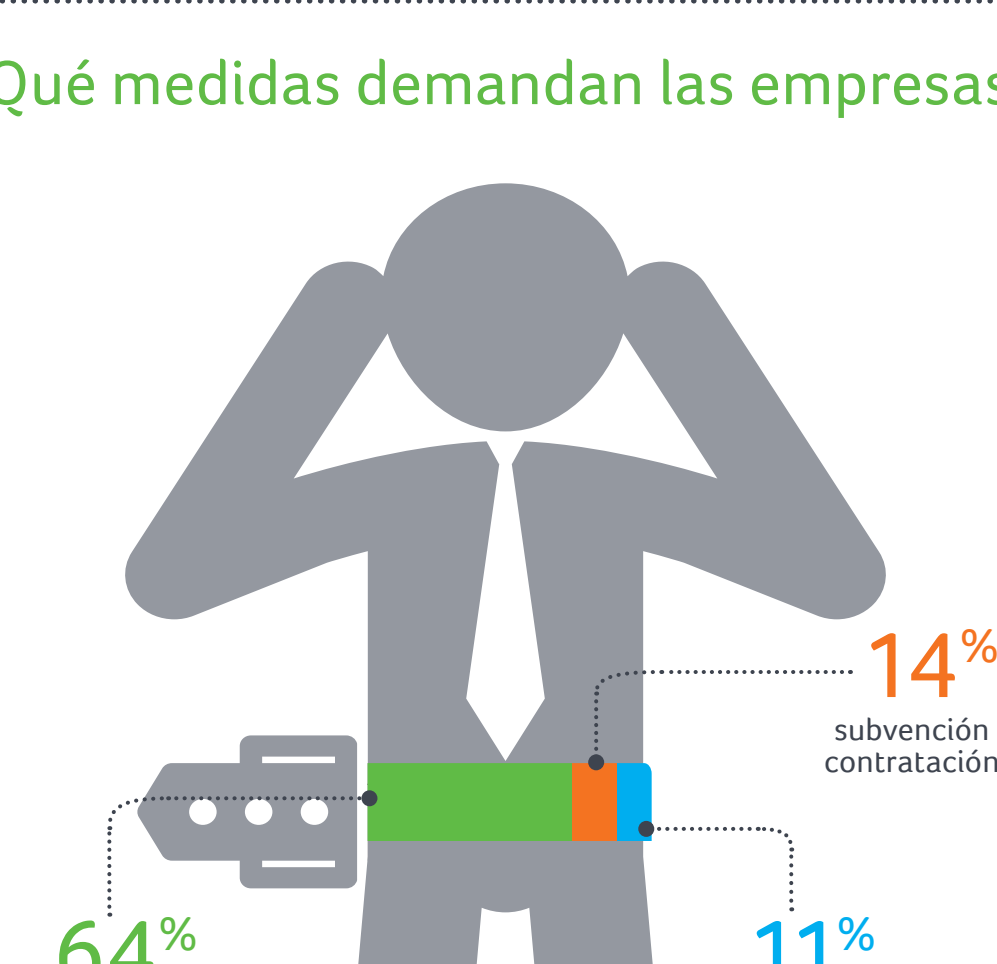
Ayudas y subvenciones: grado de conocimiento



Medidas del Gobierno para favorecer la salida de la crisis:



Qué medidas demandan las empresas:

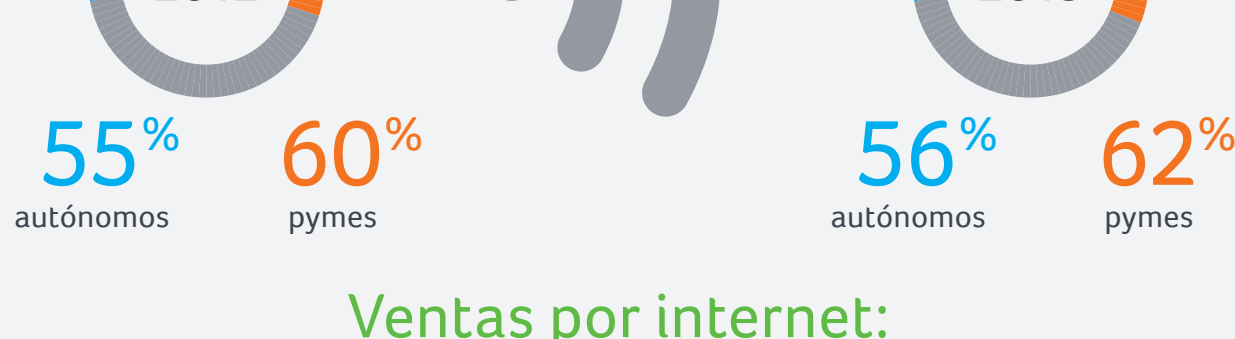


El uso de las TIC entre las pymes y los autónomos

Importancia que las empresas dan a la tecnología, en una escala del 1 al 10:



Presencia en internet:



Ventas por internet:

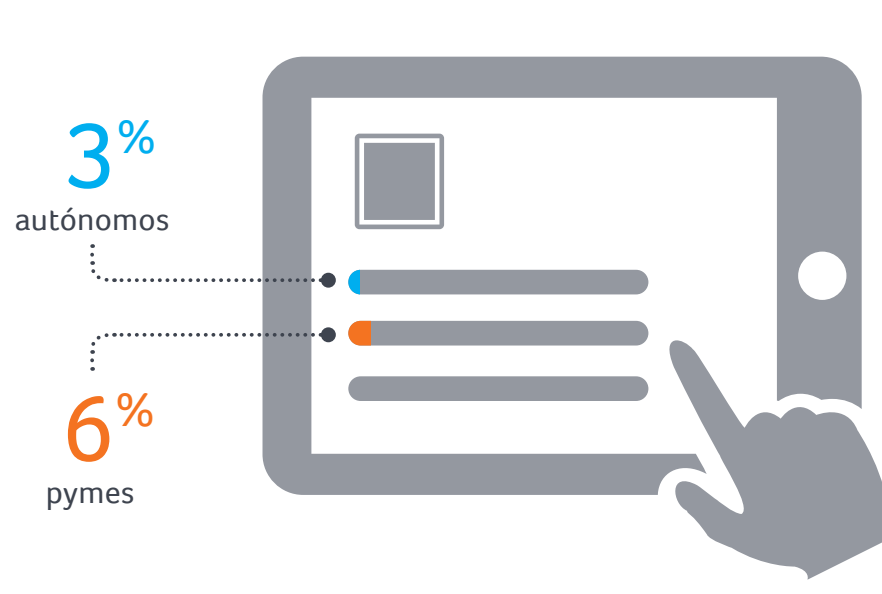


Redes sociales:

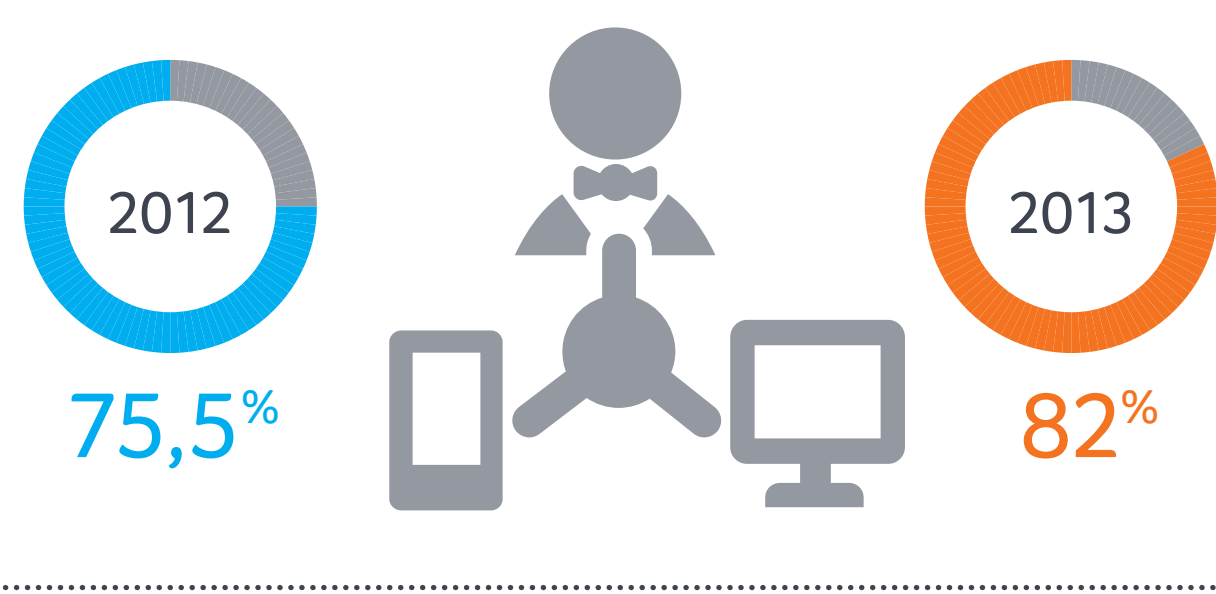


La gestión del negocio

Intención de compra de aplicaciones empresariales el próximo año:



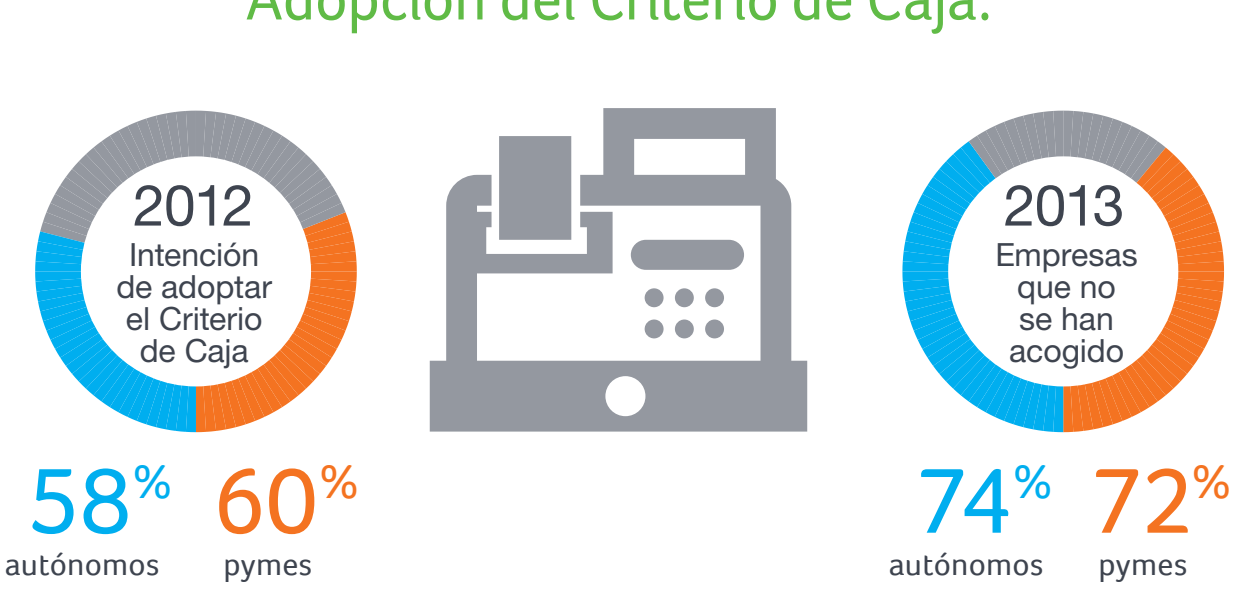
Presentación de sus modelos oficiales vía asesor/gestor:



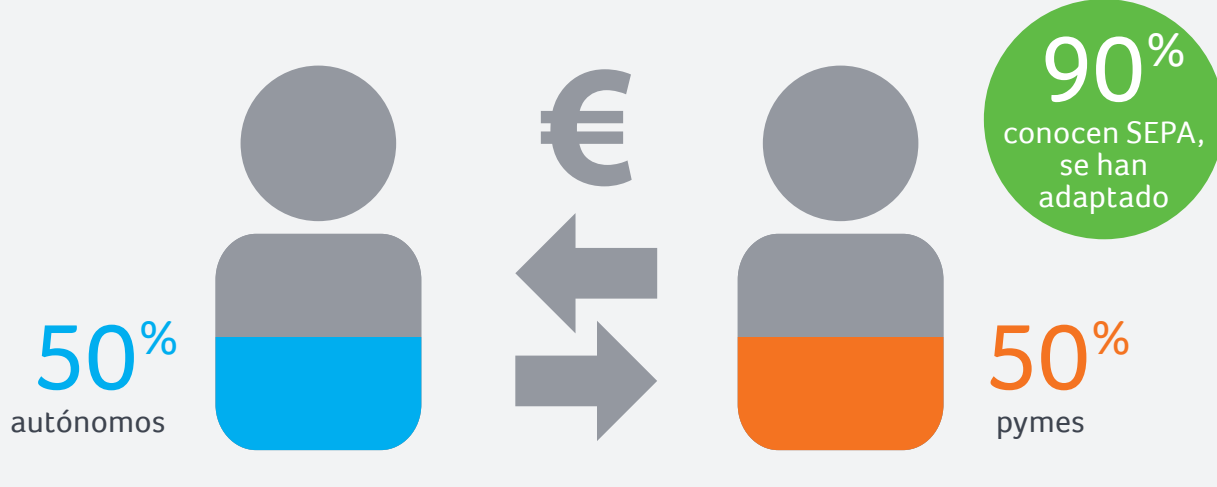
No utilizan la factura electrónica:



Adopción del Criterio de Caja:

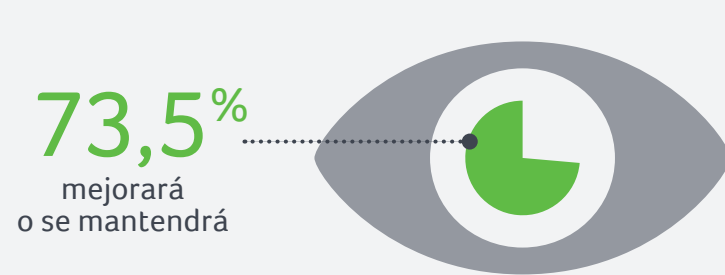


Conocen la normativa SEPA

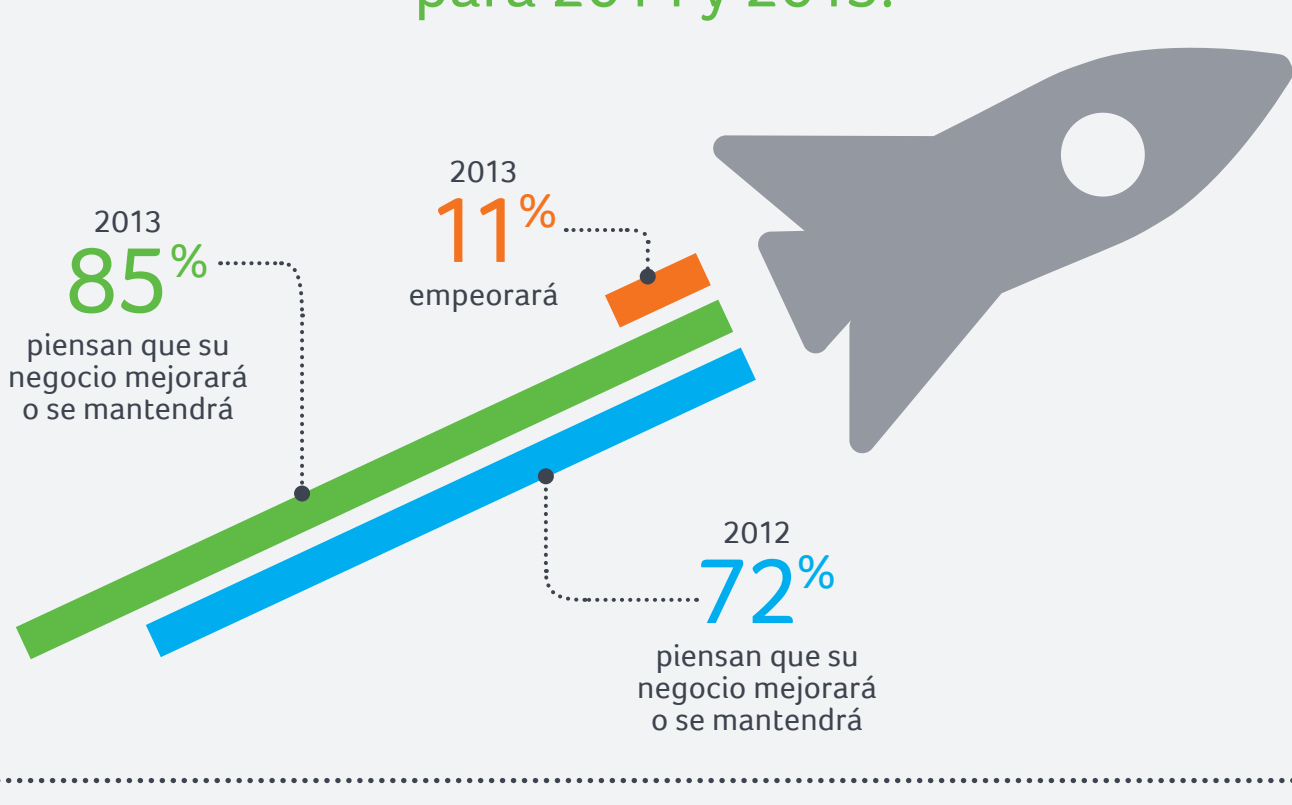


Las previsiones para 2014

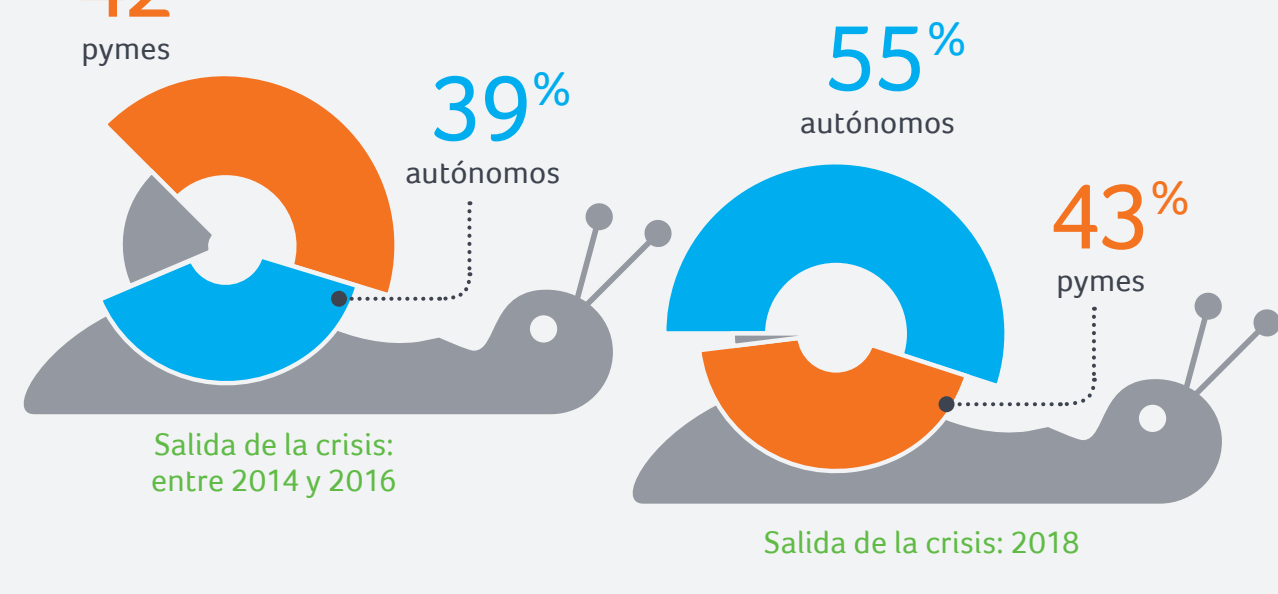
Qué piensan las empresas del futuro de la economía española:



Previsiones de los empresarios españoles para 2014 y 2015:



Previsiones de salida de la crisis:



Principal meta para las empresas:

